

Allgemeine Informationen

Der Kurs richtet sich an:
Medizinisches Fachpersonal (Krankenpflegepersonal, MTAs, Hebammen, Medizinische Fachangestellte etc.), das sich auf eine berufliche Tätigkeit in den Tropen und Subtropen vorbereitet oder Kenntnisse auf dem Gebiet der Tropenmedizin erwerben bzw. vertiefen möchte.

Termin

01. – 19. Februar 2010
(pro Tag jeweils 7-8 Unterrichtsstunden, beginnend um 9.00 Uhr)
Die Teilnehmerzahl ist begrenzt; es empfiehlt sich eine rechtzeitige Anmeldung.

Kursusgebühr

680 Euro

Bildungsurlaub

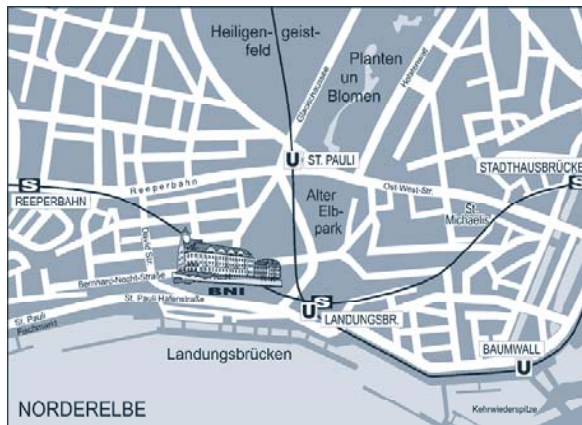
Der Kurs ist als Weiterbildungsveranstaltung im Rahmen des Hamburgischen Bildungsurlaubsgesetzes anerkannt.

Abschluss

Die Kurssteilnahme wird mit einem Zertifikat bescheinigt.
Eine Zertifizierung durch das Deutsche Institut zur Weiterbildung Techn. Assistentinnen und Assistenten in der Medizin e.V. (DIW-MTA) ist möglich.

Veranstaltungsort

Bernhard-Nocht-Institut für Tropenmedizin
Bernhard-Nocht-Str. 74
D-20359 Hamburg



Bernhard-Nocht-Institut
für Tropenmedizin
Bernhard-Nocht-Str. 74
D-20359 Hamburg

Kursleitung

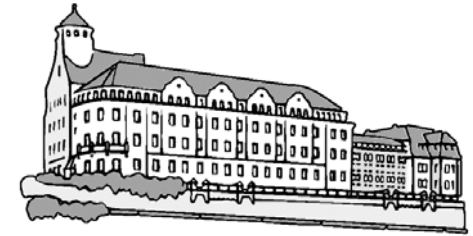
Prof. Dr. Christian G. Meyer

Referenten

MitarbeiterInnen des Bernhard-Nocht-Instituts und Kooperationspartner
MitarbeiterInnen weiterer Institute und von Organisationen der internationalen Zusammenarbeit

Anmeldung, Information, Kontakt

Bernhard-Nocht-Institut für Tropenmedizin
Bernhard-Nocht-Straße 74, D-20359 Hamburg
Petra Stanislawsky
Tel.: 040/42818 500
Fax: 040/42818 512
E-mail: tropmed@bni-hamburg.de

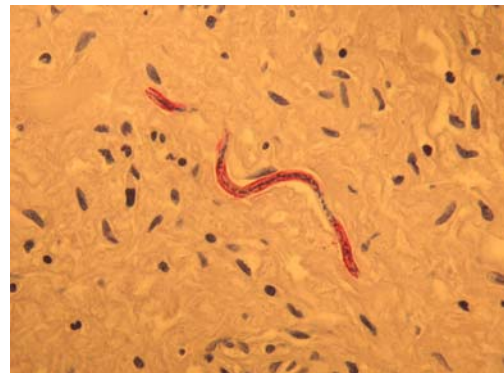


BERNHARD-NOCHT-INSTITUT
FÜR TROPENMEDIZIN

Medizin in den Tropen

Tropenkursus
für medizinisches Fachpersonal

01. – 19. Februar 2010



Bernhard-Nocht-Institut für Tropenmedizin

Das **Bernhard-Nocht-Institut** für Tropenmedizin – bekannt als Hamburger Tropeninstitut – wurde 1900 gegründet und vereint Forschung, Lehre und Diagnostik.

Das Bernhard-Nocht-Institut ist die größte tropenmedizinische Einrichtung Deutschlands und gliedert sich in die wissenschaftlichen Sektionen Parasitologie, Medizinische Mikrobiologie und Tropenmedizinische Forschung. In der klinischen Tropenmedizin ist das Bernhard-Nocht-Institut eng mit der Bernhard-Nocht-Klinik des Universitätsklinikums Hamburg-Eppendorf und dem Fachbereich „Tropenmedizin“ des Bundeswehrkrankenhauses Hamburg verbunden.

Das Bernhard-Nocht-Institut hat eine lange Tradition in der Durchführung tropenmedizinischer Kurse. Zur Zeit besitzen 14 Mitarbeiter des Instituts die Lehrbefähigung an der Universität Hamburg. Eine entsprechende Zahl von Vorlesungsreihen und Universitätsseminaren wird angeboten.

Für Lehrveranstaltungen verfügt das Institut über einen Hörsaal mit elektronischen Lehrhilfen und einen Kurssaal mit 54 Plätzen, 54 Mikroskopen, mikro- und makroskopischem Lehrmaterial sowie Großbildprojektion und Internet-Arbeitsplätzen. Die Bibliothek des Instituts ist die deutsche Referenzbibliothek für tropenmedizinisch relevante Literatur.

Gegenstand der Forschung sind vor allem parasitäre, bakterielle und virale Tropenkrankheiten. Thematisch ist die Arbeit besonders an Malaria, Amöbiasis, Leishmaniose, Tuberkulose und tropischen Fiebviren orientiert. Von Mitarbeitern des Instituts werden, in Kooperation mit ausländischen Institutionen, Studien in den Tropen durchgeführt.

In der Mikrobiologischen Zentraldiagnostik werden alle tropenmedizinisch relevanten diagnostischen Untersuchungen der Parasitologie, Bakteriologie, Virologie und Immundiagnostik durchgeführt. Auslandsreisenden bietet das Reisemedizinische Zentrum eine Gesundheitsberatung an. Alle reisemedizinisch relevanten Impfungen können am Bernhard-Nocht-Institut durchgeführt werden.

Hamburg, September 2009

Prof. Dr. C.G. Meyer

Medizin in den Tropen

Der Kurs vermittelt grundlegende Kenntnisse auf dem Gebiet der Tropenmedizin.

KURSYNHALTE

- **Tropische Infektionskrankheiten**
Malaria, Lepra, Tuberkulose, Schistosomiasis und andere Wurmerkrankungen, virale Infektionen
- **Insekten als Krankheitsüberträger**
- **Fehl- und Mangelernährung**
- **Weltseuchenlage, Grundlagen der Epidemiologie**
- **Allgemeinmedizinische Aspekte**
Geburtshilfe, Familienplanung, Pädiatrie, Geschlechtskrankheiten, Dermatologie, HIV/AIDS, Reisemedizin u.a.
- **Klinische Untersuchung und Labortechniken, Mikroskopieren**
- **Gesundheitssysteme im soziokulturellen Vergleich**
- **Interkulturelle Kompetenz**
- **Hygiene, Trinkwasser**
- **Krankenpflege in den Tropen**
- **Organisationen** der internationalen Zusammenarbeit stellen sich vor
- **Informationssysteme, Literatur-/Internetrecherche**
- **Gruppenarbeit**

Kurssprache

Deutsch

Methoden

- Vorträge
- Filme
- Labordiagnostik
- Mikroskopische Übungen
- Gruppenarbeit

Die Institutsbibliothek und Zugang zum Internet stehen den KursteilnehmerInnen zur Verfügung

Anmeldung **Fax: 040 42818 512**
(vorbehaltlich der festen Zusage seitens des BNI)

Medizin in den Tropen 01.-19.02.2010
Tropenkursus für medizinisches Fachpersonal

Kursgebühr 680 Euro

Name

Anschrift

Telefon
(dienstlich) (privat)

E-mail

Geb.-Datum

Ausbildung/Tätigkeit

Zur Anmeldung senden Sie bitte das ausgefüllte Anmeldeformular per Fax zurück. Nach Eingang der Anmeldung erhalten Sie vom BNI eine Bestätigung und im Dezember 2009 eine Rechnung in Höhe der Kursgebühren. Dieser Betrag ist sofort zahlbar. Die rechtsverbindliche Registrierung erfolgt mit Eingang der Gebühren. Die Überweisung der Kursgebühren erfolgt unter Angabe des Verwendungszwecks, Stichwort „MiT 2010“ und Teilnehmername auf das Konto

Konto-Nr. 570777302
BLZ 20070024 (Deutsche Bank Hamburg)
IBAN DE 37 200 700 240 570777302
BIC (Swift) DEUTDEDBHAM

Eine kostenfreie Stornierung der Anmeldung ist bis zum 18. Dezember 2009 möglich. Bei späteren Stornierungen oder Nichterscheinen wird eine Bearbeitungsgebühr von € 200 berechnet. Alternativ akzeptieren wir ohne zusätzliche Kosten eine(n) Ersatzteilnehmer(in).

Datum

Unterschrift